

H32/1000

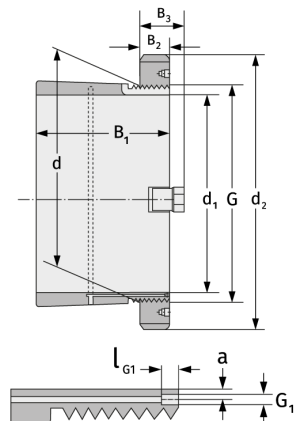
Закрепительные втулки



Подробности:

Габаритные размеры

d [мм]	1000	B ₃ [мм]	154
Масса [кг]	≈ 952	G [мм]	Tr1000
d ₁ [мм]	950		x8
d ₂ [мм]	1240	G ₁ [мм]	G1/8
B ₁ [мм]	707	l _{G1} [мм]	12
B ₂ [мм]	125	a [мм]	10



Присоединительные размеры

Компоненты включали

Паз/гайка вала	HM31/100 0
Предохранитель	MS31/100 0