

H32/850

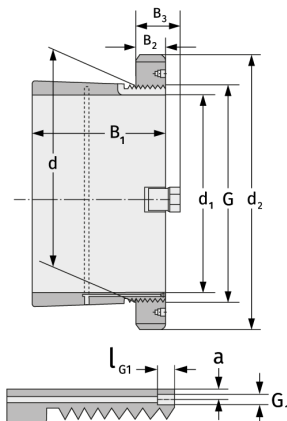
Закрепительные втулки



Подробности:

Габаритные размеры

d [мм]	850	B ₃ [мм]	147
Масса [кг]	≈ 696	G [мм]	Tr850x
d ₁ [мм]	800		7
d ₂ [мм]	1060	G ₁ [мм]	G1/8
B ₁ [мм]	651	l _{G1} [мм]	12
B ₂ [мм]	118	a [мм]	10



Присоединительные размеры

Компоненты включали

Паз/гайка вала	HM31/850
Предохранитель	MS31/850