

# H39/1000

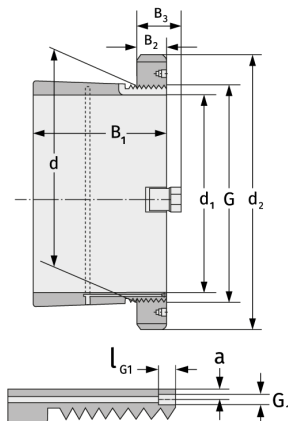
Закрепительные втулки



## Подробности:

### Габаритные размеры

d [мм]	1000	B <sub>3</sub> [мм]	125
Масса [кг]	≈ 407	G [мм]	Tr1000
d <sub>1</sub> [мм]	950		x8
d <sub>2</sub> [мм]	1140	G <sub>1</sub> [мм]	G1/8
B <sub>1</sub> [мм]	358	l <sub>G1</sub> [мм]	12
B <sub>2</sub> [мм]	100	a [мм]	10



### Присоединительные размеры

### Компоненты включали

Паз/гайка вала	HM30/100 0
Предохранитель	MS30/100 0