

H39/1060

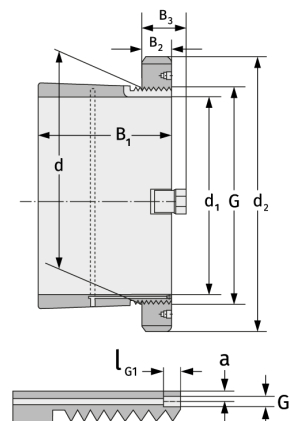
Закрепительные втулки



Подробности:

Габаритные размеры

| | | | |
|---------------------|-------|----------------------|--------|
| d [мм] | 1060 | B ₃ [мм] | 125 |
| Масса [кг] | ≈ 490 | G [мм] | Tr1060 |
| d ₁ [мм] | 1000 | | x8 |
| d ₂ [мм] | 1200 | G ₁ [мм] | G1/4 |
| B ₁ [мм] | 372 | l _{G1} [мм] | 15 |
| B ₂ [мм] | 100 | a [мм] | 12 |



Присоединительные размеры

Компоненты включали

| | |
|----------------|----------|
| Паз/гайка вала | HM30/106 |
| | 0 |
| Предохранитель | MS30/100 |
| | 0 |