

H39/1120

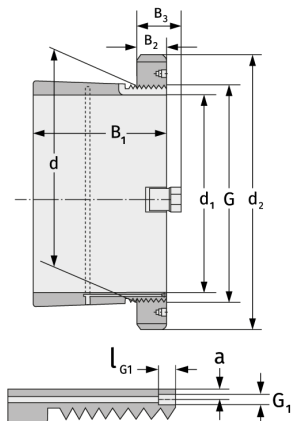
Закрепительные втулки



Подробности:

Габаритные размеры

d [мм]	1120	B ₃ [мм]	125
Масса [кг]	≈ 566	G [мм]	Tr1120
d ₁ [мм]	1060		x8
d ₂ [мм]	1260	G ₁ [мм]	G1/4
B ₁ [мм]	372	l _{G1} [мм]	15
B ₂ [мм]	100	a [мм]	12



Присоединительные размеры

Компоненты включали

Паз/гайка вала	HM30/112 0
Предохранитель	MS30/100 0