

H39/1400

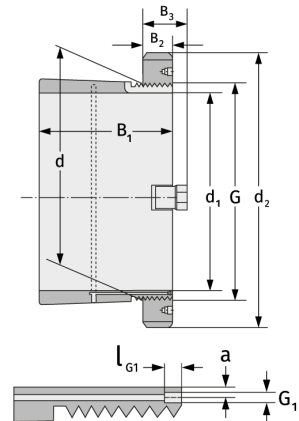
Закрепительные втулки



Подробности:

Габаритные размеры

d [мм]	1400	B ₃ [мм]	135
Масса [кг]	≈ 900	G [мм]	Tr1400
d ₁ [мм]	1320		x8
d ₂ [мм]	1540	G ₁ [мм]	G1/4
B ₁ [мм]	445	l _{G1} [мм]	15
B ₂ [мм]	110	a [мм]	15



Присоединительные размеры

Компоненты включали

Паз/гайка вала	HM30/140
	0
Предохранитель	MS30/100
	0