

H39/530

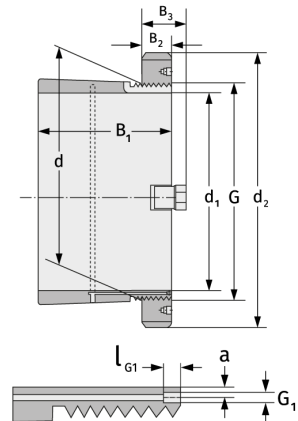
Закрепительные втулки



Подробности:

Габаритные размеры

d [мм]	530	B ₃ [мм]	90
Масса [кг]	≈ 86.9	G [мм]	Tr530x
d ₁ [мм]	500		6
d ₂ [мм]	630	G ₁ [мм]	M8
B ₁ [мм]	216	l _{G1} [мм]	12
B ₂ [мм]	68	a [мм]	6



Присоединительные размеры

Компоненты включали

Паз/гайка вала	HM30/530
Предохранитель	MS30/530