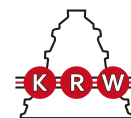


H39/750

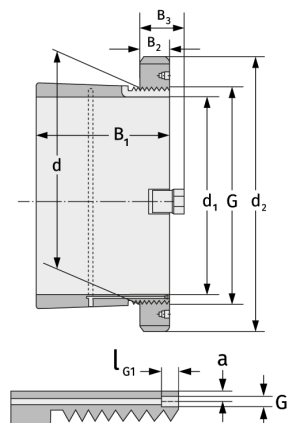
Закрепительные втулки



Подробности:

Габаритные размеры

d [мм]	750	B ₃ [мм]	112
Масса [кг]	≈ 209	G [мм]	Tr750x
d ₁ [мм]	710		7
d ₂ [мм]	870	G ₁ [мм]	G1/8
B ₁ [мм]	291	l _{G1} [мм]	12
B ₂ [мм]	90	a [мм]	8



Присоединительные размеры

Компоненты включали

Паз/гайка вала	HM30/750
Предохранитель	MS30/750