

H39/800

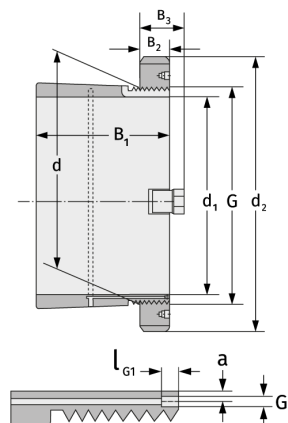
Закрепительные втулки



Подробности:

Габаритные размеры

d [мм]	800	B ₃ [мм]	112
Масса [кг]	≈ 258	G [мм]	Tr800x
d ₁ [мм]	750		7
d ₂ [мм]	920	G ₁ [мм]	G1/8
B ₁ [мм]	303	l _{G1} [мм]	12
B ₂ [мм]	90	a [мм]	10



Присоединительные размеры

Компоненты включали

Паз/гайка вала	HM30/800
Предохранитель	MS30/750