

H3936

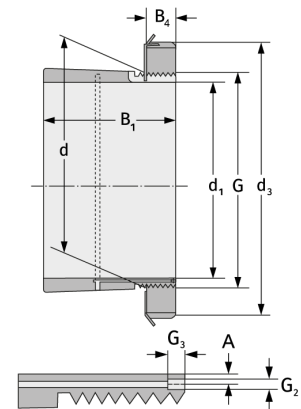
Закрепительные втулки



Подробности:

Габаритные размеры

d [мм]	180	B ₂ [мм]	30
Масса [кг]	≈ 5.7	G [мм]	M180x
d ₁ [мм]	160		3
d ₂ [мм]	210	G ₁ [мм]	M6
B ₁ [мм]	87	l _{G1} [мм]	7
		a [мм]	4.2



Присоединительные размеры

Компоненты включали

Паз/гайка вала	KML36
Предохранитель	MBL36