

# HM30/750

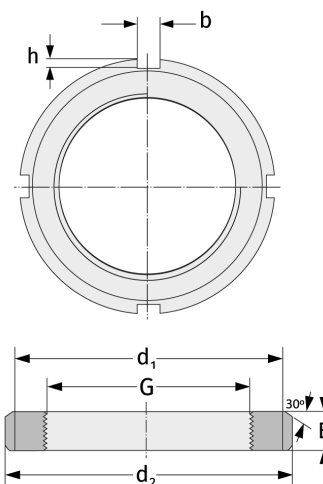
Шлицевые гайки



## Подробности:

### Габаритные размеры

Масса [кг]	≈ 95.1	B [мм]	90
G [мм]	Tr750x 7	b [мм]	55
		h [мм]	25
d <sub>1</sub> [мм]	820		
d <sub>2</sub> [мм]	870		



### Присоединительные размеры

### Компоненты включали

Предохранитель

MS30/750