

# HM3044

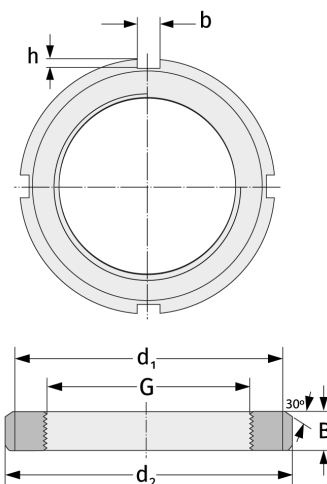
Шлицевые гайки



## Подробности:

### Габаритные размеры

Масса [кг]	≈ 3.09	B [мм]	30
G [мм]	Tr220x 4	b [мм]	20
		h [мм]	9
d <sub>1</sub> [мм]	242		
d <sub>2</sub> [мм]	260		



### Присоединительные размеры

### Компоненты включали

Предохранитель

MS3044