

HM3068

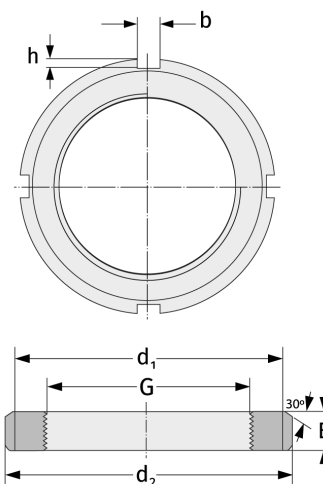
Шлицевые гайки



Подробности:

Габаритные размеры

Масса [кг]	≈ 11.7	B [мм]	45
G [мм]	Tr340x 5	b [мм]	24
		h [мм]	12
d ₁ [мм]	376		
d ₂ [мм]	400		



Присоединительные размеры

Компоненты включали

Предохранитель

MS3064