

HM3072

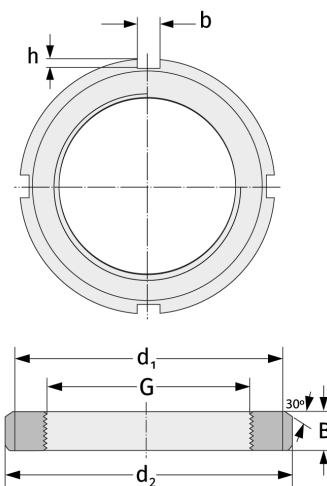
Шлицевые гайки



Подробности:

Габаритные размеры

Масса [кг]	≈ 12	B [мм]	45
G [мм]	Tr360x 5	b [мм]	28
		h [мм]	13
d ₁ [мм]	394		
d ₂ [мм]	420		



Присоединительные размеры

Компоненты включали

Предохранитель

MS3072