

HM3076

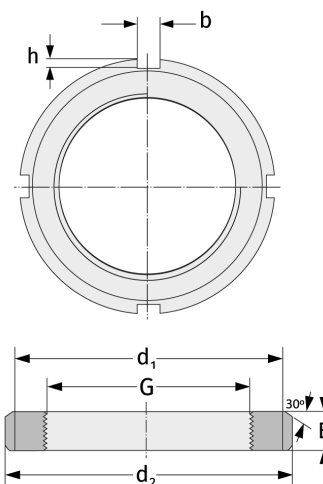
Шлицевые гайки



Подробности:

Габаритные размеры

Масса [кг]	≈ 14.9	B [мм]	48
G [мм]	Tr380x 5	b [мм]	28
		h [мм]	14
d ₁ [мм]	422		
d ₂ [мм]	450		



Присоединительные размеры

Компоненты включали

Предохранитель

MS3076