

HM31/600

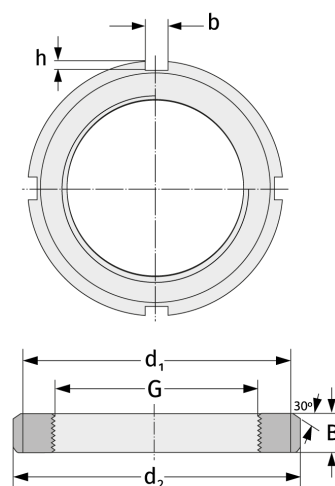
Шлицевые гайки



Подробности:

Габаритные размеры

Масса [кг]	≈ 94.9	B [мм]	85
G [мм]	Tr600x 6	b [мм]	45
		h [мм]	25
d ₁ [мм]	690		
d ₂ [мм]	750		



Присоединительные размеры

Компоненты включали

Предохранитель

MS31/560