

# HM31/630

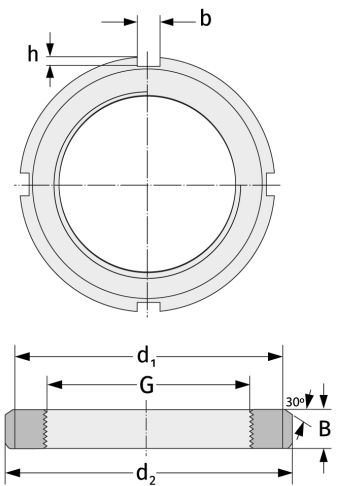
Шлицевые гайки



## Подробности:

### Габаритные размеры

Масса [кг]	≈ 127	B [мм]	95
G [мм]	Tr630x 6	b [мм]	50
		h [мм]	28
d <sub>1</sub> [мм]	730		
d <sub>2</sub> [мм]	800		



### Присоединительные размеры

### Компоненты включали

Предохранитель

MS31/630