

# HM31/800

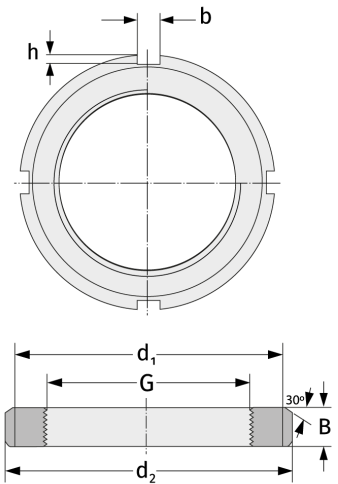
Шлицевые гайки



## Подробности:

### Габаритные размеры

Масса [кг]	≈ 221	B [мм]	112
G [мм]	Tr800x 7	b [мм]	60
		h [мм]	34
d <sub>1</sub> [мм]	925		
d <sub>2</sub> [мм]	1000		



### Присоединительные размеры

### Компоненты включали

Предохранитель

MS31/750