

NM3152

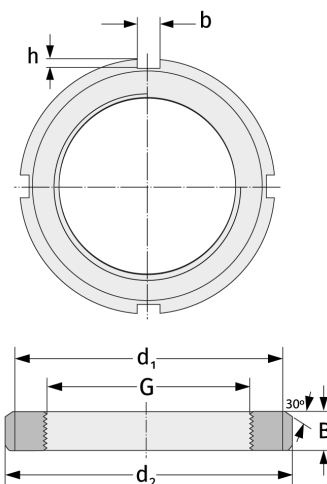
Шлицевые гайки



Подробности:

Габаритные размеры

Масса [кг]	≈ 7.99	B [мм]	36
G [мм]	Tr260x 4	b [мм]	24
		h [мм]	12
d ₁ [мм]	300		
d ₂ [мм]	330		



Присоединительные размеры

Компоненты включали

Предохранитель

MB52