

# HM3160

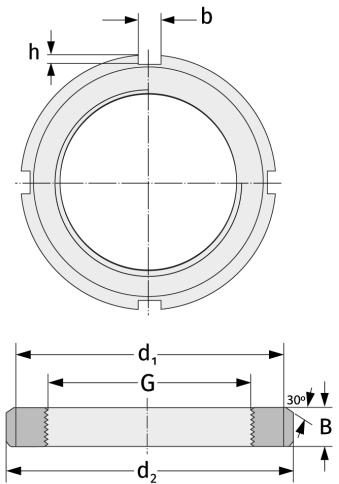
Шлицевые гайки



## Подробности:

### Габаритные размеры

Масса [кг]	≈ 11.7	B [мм]	40
G [мм]	Tr300x 4	b [мм]	24
		h [мм]	12
d <sub>1</sub> [мм]	340		
d <sub>2</sub> [мм]	380		



### Присоединительные размеры

### Компоненты включали

Предохранитель

MS3160