

HM3168

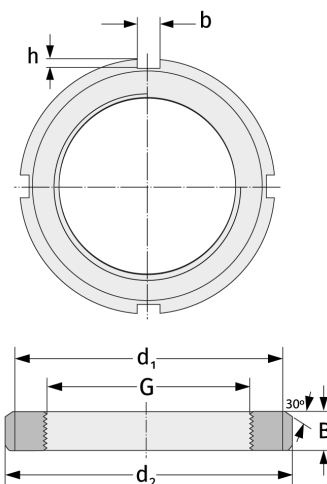
Шлицевые гайки



Подробности:

Габаритные размеры

Масса [кг]	≈ 23	B [мм]	55
G [мм]	Tr340x 5	b [мм]	28
		h [мм]	15
d ₁ [мм]	400		
d ₂ [мм]	440		



Присоединительные размеры

Компоненты включали

Предохранитель

MS3168