

HM3176

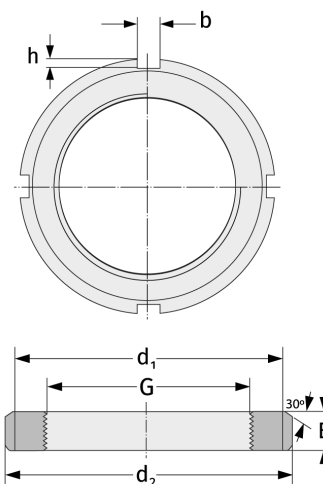
Шлицевые гайки



Подробности:

Габаритные размеры

Масса [кг]	≈ 30.8	B [мм]	60
G [мм]	Tr380x 5	b [мм]	32
		h [мм]	18
d ₁ [мм]	440		
d ₂ [мм]	490		



Присоединительные размеры

Компоненты включали

Предохранитель

MS3176