

HM3180

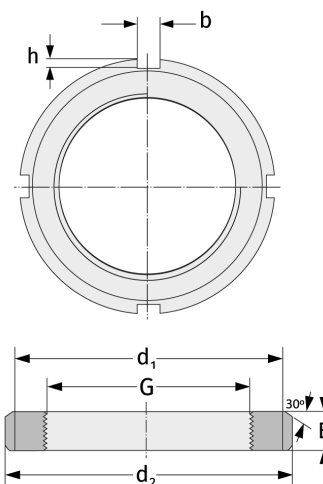
Шлицевые гайки



Подробности:

Габаритные размеры

Масса [кг]	≈ 36.7	B [мм]	62
G [мм]	Tr400X 5	b [мм]	32
		h [мм]	18
d ₁ [мм]	460		
d ₂ [мм]	520		



Присоединительные размеры

Компоненты включали

Предохранитель

MS3180