

HM3188

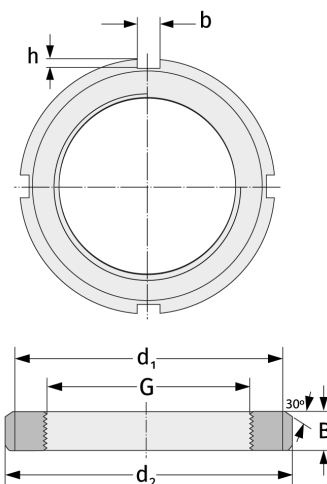
Шлицевые гайки



Подробности:

Габаритные размеры

Масса [кг]	≈ 45.1	B [мм]	70
G [мм]	Tr440x 5	b [мм]	36
		h [мм]	20
d ₁ [мм]	510		
d ₂ [мм]	560		



Присоединительные размеры

Компоненты включали

Предохранитель

MS3188