

KM11

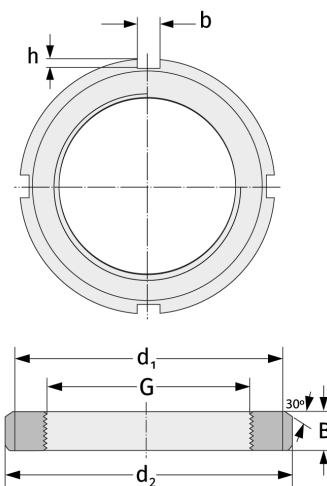
Шлицевые гайки



Подробности:

Габаритные размеры

Масса [кг]	≈ 0.158	B [мм]	11
G [мм]	M55x2	b [мм]	7
d ₁ [мм]	67	h [мм]	3
d ₂ [мм]	75		



Присоединительные размеры

Компоненты включали

Предохранитель

MB11