

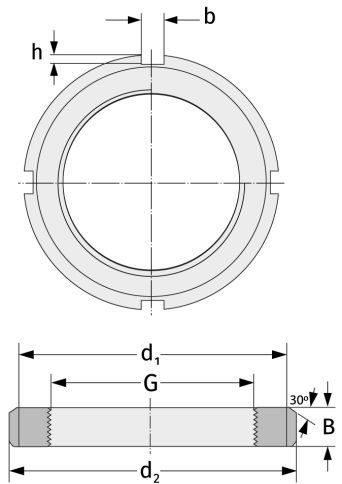
KM13

Шлицевые гайки



Подробности:

Габаритные размеры			
Масса [кг]	≈ 0.203	B [мм]	12
G [мм]	M65x2	b [мм]	7
d ₁ [мм]	79	h [мм]	3
d ₂ [мм]	85		



Присоединительные размеры

Компоненты включали

Предохранитель

MB13