

KM17

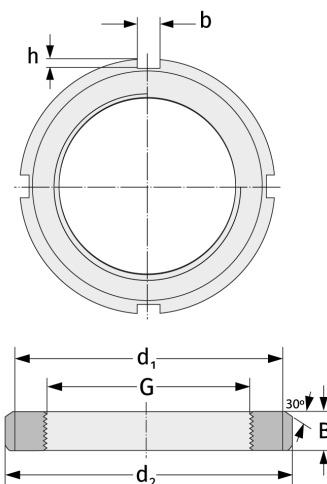
Шлицевые гайки



Подробности:

Габаритные размеры

Масса [кг]	≈ 0.451	B [мм]	16
G [мм]	M86x2	b [мм]	8
d ₁ [мм]	102	h [мм]	3.5
d ₂ [мм]	110		



Присоединительные размеры

Компоненты включали

Предохранитель

MB17