

KM2

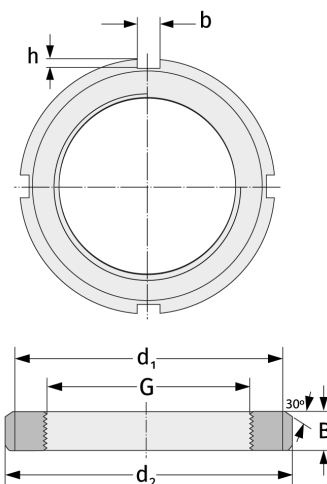
Шлицевые гайки



Подробности:

Габаритные размеры

Масса [кг]	≈ 0.01	B [мм]	5
G [мм]	M15x1	b [мм]	4
d ₁ [мм]	21	h [мм]	3
d ₂ [мм]	25		



Присоединительные размеры

Компоненты включали

Предохранитель

MB2