

KM26

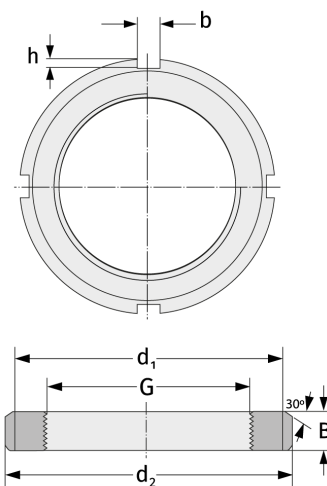
Шлицевые гайки



Подробности:

Габаритные размеры

Масса [кг]	≈ 1.25	B [мм]	21
G [мм]	M130x 2	b [мм]	12
		h [мм]	5
d ₁ [мм]	149		
d ₂ [мм]	165		



Присоединительные размеры

Компоненты включали

Предохранитель

MB26