

# KM28

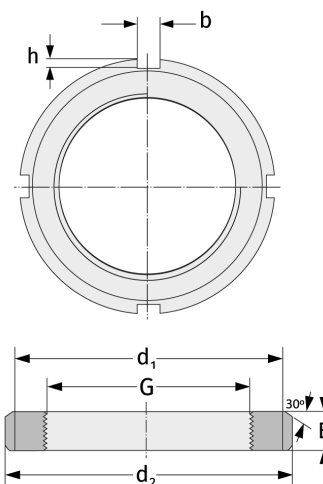
Шлицевые гайки



## Подробности:

### Габаритные размеры

Масса [кг]	≈ 1.56	B [мм]	22
G [мм]	M140x 2	b [мм]	14
		h [мм]	6
d <sub>1</sub> [мм]	160		
d <sub>2</sub> [мм]	180		



### Присоединительные размеры

### Компоненты включали

Предохранитель

MB28