

KM29

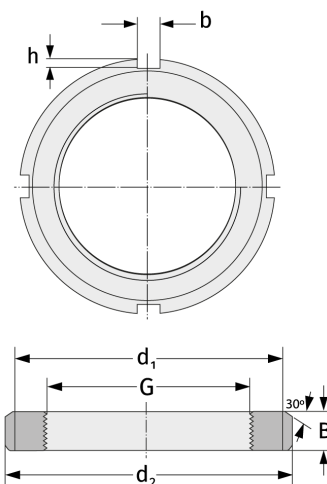
Шлицевые гайки



Подробности:

Габаритные размеры

Масса [кг]	≈ 1.8	B [мм]	24
G [мм]	M145x 2	b [мм]	14
		h [мм]	6
d ₁ [мм]	171		
d ₂ [мм]	190		



Присоединительные размеры

Компоненты включали

Предохранитель

MB29