

# KM30

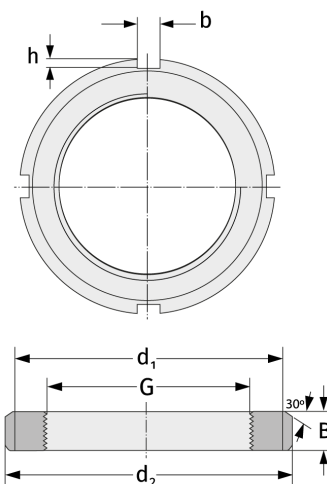
Шлицевые гайки



## Подробности:

### Габаритные размеры

Масса [кг]	≈ 2.03	B [мм]	24
G [мм]	M150x 2	b [мм]	14
		h [мм]	6
d <sub>1</sub> [мм]	171		
d <sub>2</sub> [мм]	195		



### Присоединительные размеры

### Компоненты включали

Предохранитель

MB30