

KM31

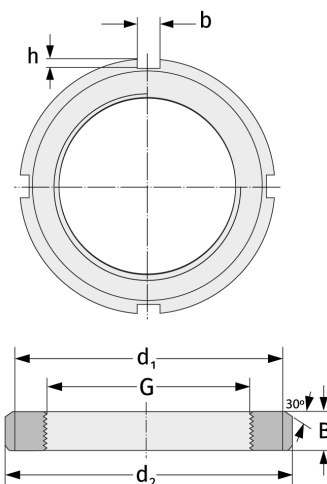
Шлицевые гайки



Подробности:

Габаритные размеры

Масса [кг]	≈ 2.3	B [мм]	25
G [мм]	M155x 3	b [мм]	16
		h [мм]	7
d ₁ [мм]	182		
d ₂ [мм]	200		



Присоединительные размеры

Компоненты включали

Предохранитель

MB31