

KM33

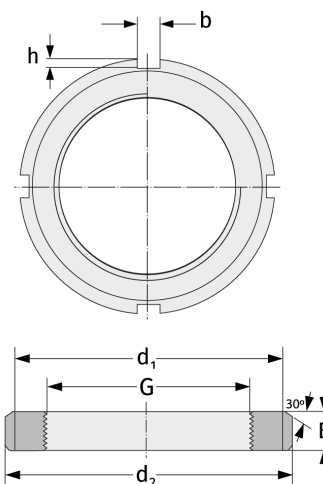
Шлицевые гайки



Подробности:

Габаритные размеры

Масса [кг]	≈ 2.7	B [мм]	26
G [мм]	M165x 3	b [мм]	16
		h [мм]	7
d ₁ [мм]	193		
d ₂ [мм]	210		



Присоединительные размеры

Компоненты включали

Предохранитель

MB33