

KM36

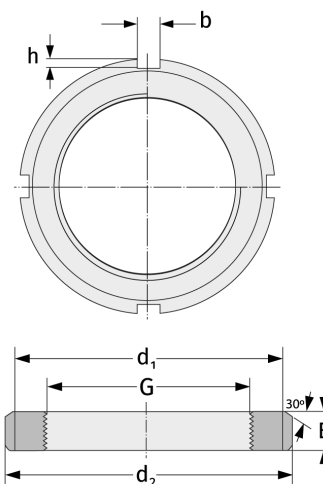
Шлицевые гайки



Подробности:

Габаритные размеры

Масса [кг]	≈ 3.07	B [мм]	27
G [мм]	M180x 3	b [мм]	18
		h [мм]	8
d ₁ [мм]	203		
d ₂ [мм]	230		



Присоединительные размеры

Компоненты включали

Предохранитель

MB36