

KM38

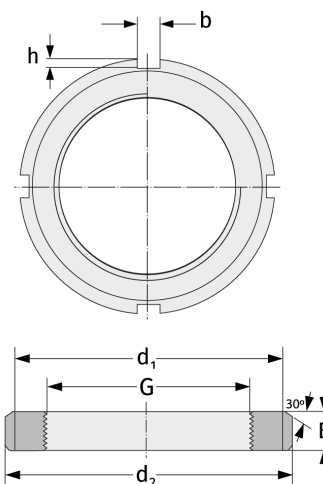
Шлицевые гайки



Подробности:

Габаритные размеры

Масса [кг]	≈ 3.39	B [мм]	28
G [мм]	M190x 3	b [мм]	18
		h [мм]	8
d ₁ [мм]	214		
d ₂ [мм]	240		



Присоединительные размеры

Компоненты включали

Предохранитель

MB38