

KM4

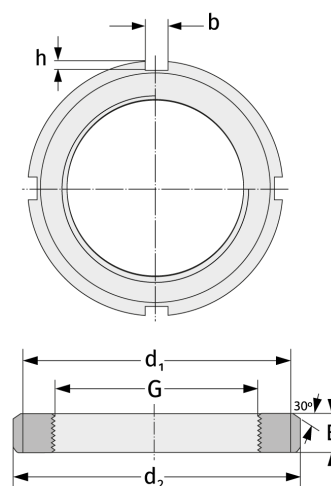
Шлицевые гайки



Подробности:

Габаритные размеры

Масса [кг]	≈ 0.019	B [мм]	6
G [мм]	M20x1	b [мм]	4
d ₁ [мм]	26	h [мм]	2
d ₂ [мм]	32		



Присоединительные размеры

Компоненты включали

Предохранитель

MB4