

KM5

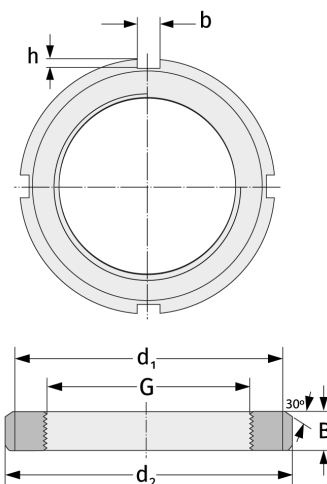
Шлицевые гайки



Подробности:

Габаритные размеры

Масса [кг]	≈ 0.025	B [мм]	7
G [мм]	M25x1.5	b [мм]	5
		h [мм]	2
d ₁ [мм]	32		
d ₂ [мм]	38		



Присоединительные размеры

Компоненты включали

Предохранитель

MB5