

KM6

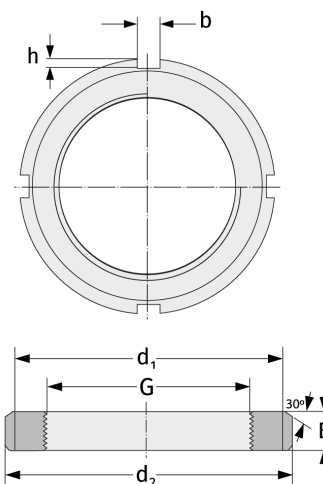
Шлицевые гайки



Подробности:

Габаритные размеры

Масса [кг]	≈ 0.043	B [мм]	7
G [мм]	M30x1.5	b [мм]	5
		h [мм]	2
d ₁ [мм]	38		
d ₂ [мм]	45		



Присоединительные размеры

Компоненты включали

Предохранитель

MB6