

# KML38

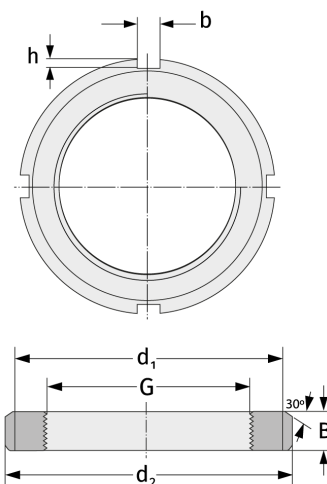
Шлицевые гайки



## Подробности:

### Габаритные размеры

Масса [кг]	≈ 2.08	B [мм]	28
G [мм]	M190x 3	b [мм]	16
		h [мм]	5
d <sub>1</sub> [мм]	210		
d <sub>2</sub> [мм]	220		



### Присоединительные размеры

### Компоненты включали

Предохранитель

MBL28