

KML40

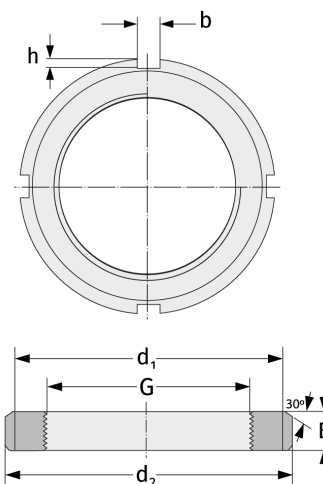
Шлицевые гайки



Подробности:

Габаритные размеры

Масса [кг]	≈ 2.98	B [мм]	29
G [мм]	M200x 3	b [мм]	18
		h [мм]	8
d ₁ [мм]	222		
d ₂ [мм]	240		



Присоединительные размеры

Компоненты включали

Предохранитель

MBL40