

# Q230MPB

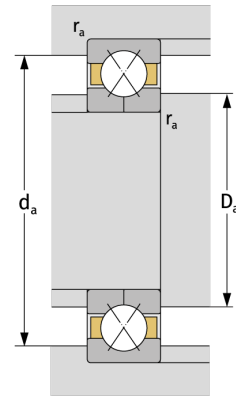
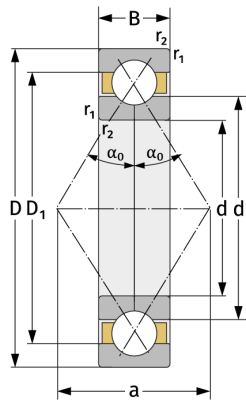
Подшипники с четырёхточечным контактом (метрической размерности)



## Подробности:

### Габаритные размеры

d [мм]	150	D <sub>1</sub> [мм]	≈ 227
D [мм]	270	r <sub>1,2</sub> [мм]	3
B [мм]	45	α <sub>0</sub> [°]	23
Масса [кг]	≈ 12.7	a [мм]	≈ 89
d <sub>1</sub> [мм]	≈ 193		



### Присоединительные размеры

Присоединительные размеры		Расчётные данные	
d <sub>a, min</sub> [мм]	164	C [кН]	404
D <sub>a, max</sub> [мм]	256	C <sub>0</sub> [кН]	545
r <sub>a, max</sub> [мм]	2.5	C <sub>u</sub> [кН]	18.4
		n <sub>th</sub> [min <sup>-1</sup> ]	2265
		n <sub>g</sub> [min <sup>-1</sup> ]	4100