

Q256MPB

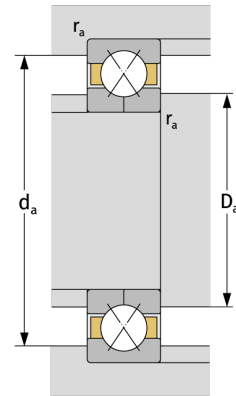
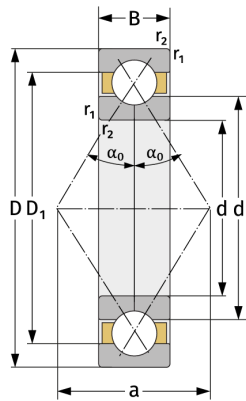
Подшипники с четырёхточечным контактом (метрической размерности)



Подробности:

Габаритные размеры

d [мм]	280	D_1 [мм]	≈ 417.8
D [мм]	500	$r_{1,2}$ [мм]	5
B [мм]	80	α_0 [°]	23
Масса [кг]	≈ 76.7	a [мм]	≈ 166
d_1 [мм]	≈ 362.2		



Присоединительные размеры

Присоединительные размеры		Расчётные данные	
$d_{a, \min}$ [мм]	300	C [кН]	855
$D_{a, \max}$ [мм]	480	C_0 [кН]	1680
$r_{a, \max}$ [мм]	4	C_u [кН]	42.3
		n_{th} [min ⁻¹]	1022
		n_g [min ⁻¹]	2100