

QJ1230MPA

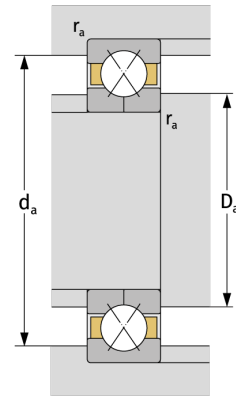
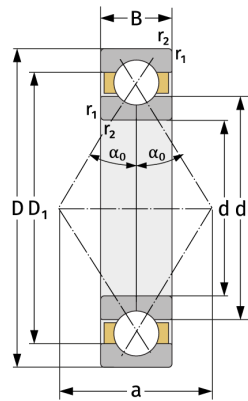
Подшипники с четырёхточечным контактом (метрической размерности)



Подробности:

Габаритные размеры

d [мм]	150	D_1 [мм]	≈ 225.6
D [мм]	270	$r_{1,2}$ [мм]	3
B [мм]	54	α_0 [°]	45
Масса [кг]	≈ 15.2	a [мм]	≈ 210
d_1 [мм]	≈ 194.4		



Присоединительные размеры

Присоединительные размеры		Расчётные данные	
$d_{a, \min}$ [мм]	164	C [кН]	353
$D_{a, \max}$ [мм]	256	C_0 [кН]	482
$r_{a, \max}$ [мм]	2.5	C_u [кН]	16.4
		n_{th} [min ⁻¹]	2602
		n_g [min ⁻¹]	4100