

HM30/530

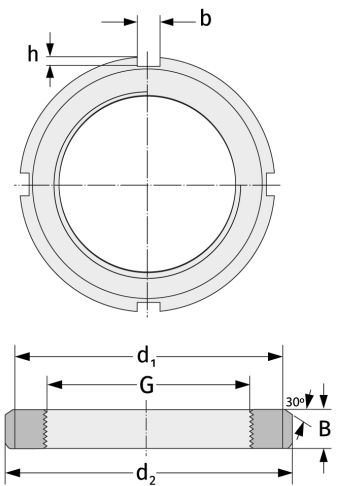
Шлицевые гайки



Подробности:

Габаритные размеры

Масса [кг]	≈ 42.8	B [мм]	68
G [мм]	Tr530x 6	b [мм]	40
		h [мм]	20
d ₁ [мм]	590		
d ₂ [мм]	630		



Присоединительные размеры

Компоненты включали

Предохранитель

MS30/530