

HM30/630

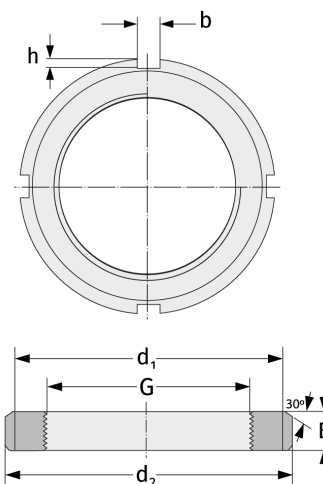
Шлицевые гайки



Подробности:

Габаритные размеры

Масса [кг]	≈ 56	B [мм]	75
G [мм]	Tr630x 6	b [мм]	45
		h [мм]	20
d ₁ [мм]	690		
d ₂ [мм]	730		



Присоединительные размеры

Компоненты включали

Предохранитель

MS30/630